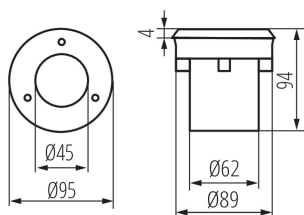


18193 GORDO N 1W CW-O-SR

Oprawa najazdowa

5905339181930



Kanlux GORDO N to oprawa dogruntowa najazdowa ze zintegrowanym źródłem światła LED przeznaczona do wbudowania w podłoże. Wykonana jest z materiałów najwyższej jakości, dzięki czemu odporna jest na nacisk do 20kN. Szczelność oprawy to IP67.

PARAMETRY PRODUKTU:

Kolor: srebrny

Miejsce montażu: do wbudowania w podłoże, najazdowa

Miejsce zastosowania: na zewnątrz

Minimalna odległość od oświetlanego obiektu: 0,1m

Możliwość współpracy ze ściemniaczem: nie

Kierunek świecenia oprawy: góra

Wysokość [mm]: 94

Średnica [mm]: 95

Ilość dławic: 1

Zintegrowane źródło światła LED: tak

Napięcie znamionowe [V]: 220-240 AC

Częstotliwość znamionowa [Hz]: 50

Moc maksymalna [W]: 1

Klasa ochronności przed porażeniem elektrycznym: I

Rodzaj diody: LED SMD

Strumień świetlny [lm]: 50

Barwa światła: chłodnobiała

Trwałość [h]: 20000

Ilość cykli wł/wył: ≥ 10000

Kąt świecenia [°]: 80

Zakres temperatury otoczenia, na którą może być narażony wyrób [°C]: -20÷35

Materiał obudowy: stop aluminium

Materiał panelu/ramki: stal nierdzewna

Materiał szyby ochronnej: szkło hartowane

Rodzaj przyłącza: wolne końce przewodów

Rodzaj przewodu: H05RN-F

Długość przewodu [m]: 0.2

Przekrój przewodu [mm²]: 0,75

Dopuszczalny nacisk statyczny [kN]: 20

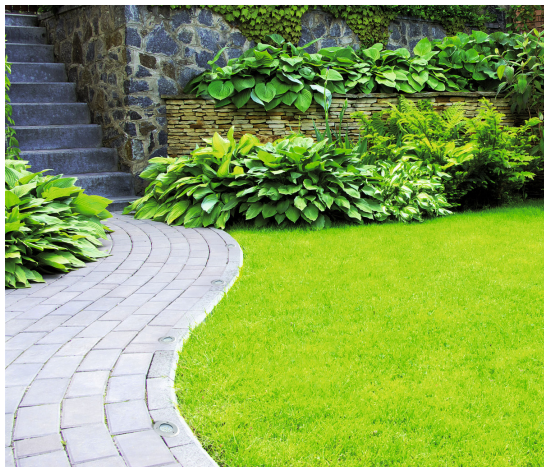
Stopień IK: 08

Stopień IP: 67

Informacje dodatkowe: Możliwość wymiany źródła światła LED jedynie przez wykwalifikowany personel (tylko przez serwis Kanlux)

18193 GORDO N 1W CW-O-SR

Oprawa najazdowa



PARAMETRY ŹRÓDEŁ ŚWIATŁA LED I OLED:

Użyteczny strumień świetlny źródła światła Φ_{use} [lm]: 85

Użyteczny strumień świetlny źródła światła Φ_{use} [lm]: w szerokim stożku (120°)

Skorelowana temperatura barwowa [K]: 6500

Jednolitość barwy w elipsach McAdama: 6

Wskaźnik oddawania barw: 80

PARAMETRY ZASILANYCH Z SIECI ŹRÓDEŁ ŚWIATŁA LED I OLED:

Źródło światła LED zastępuje fluorescencyjne źródło światła bez wbudowanego statecznika o określonej mocy: nie dotyczy

DANE LOGISTYCZNE:

Jak pakowane: 20

Ilość sztuk w opakowaniu pośrednim: 1

Ilość sztuk w opakowaniu zbiorczym: 20

Masa jednostkowa netto [g]: 346

Gramatura [g]: 411

Długość opakowania jednostkowego [cm]: 10.5

Szerokość opakowania jednostkowego [cm]: 10

Wysokość opakowania jednostkowego [cm]: 10.5

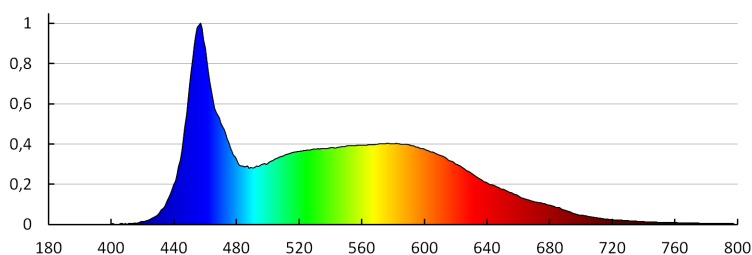
Waga kartonu [kg]: 8.22

Szerokość kartonu [cm]: 22.5

Wysokość kartonu [cm]: 24

Długość kartonu [cm]: 54

Objętość kartonu [m³]: 0.02916



18193 GORDO N 1W CW-O-SR

Oprawa najazdowa

